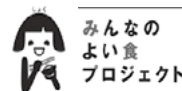


笑顔のJA、スマイルJAナンバーワンを目指しています。



第76回通常総会開催

3月23日(土)、午前9時30分よりJA東能登川本所にて、第76回通常総会を開催し、本人出席49名・書面議決行使書による出席352名の計401名にて、提出議案第1号議案から第9号議案、及び附帯議案は全て可決されました。

一部総会資料に訂正がありましたので、以下に掲載いたします。



正誤表	P.63 報告事項1 株アグリやわたの郷
	【流動負債】 誤 正
	未払法人税 $\triangle 77$ → 77

年金相談会



4月5日(金)、本所にて年金相談会を開催いたしました。年金を受給する際の手続き方法や試算額の説明、請求書の記入方法など、各相談者のニーズに寄り添った相談会となりました。次回は、6月8日(土)に開催を予定しております。予約制となりますので、参加をご希望の方は、事前に信用課まで、お問合せ下さい。

JA東能登川では、年金受給者の方を対象に様々なイベントや特典がございます。また、相談会では年金受給中の方はもちろん、これから年金受け取りのことを考えておられる方など、どなたでもご参加いただけますので、ぜひご来店いただき、お気軽にご相談下さい。



5月のJAほーもん日

5/13(月) ~ 5/17(金)

5月のJAほーもんは上記の日程で訪問させていただきます。

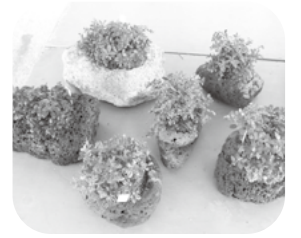
菜々笑 感謝祭



3月15日(金)、直売所 菜々笑にて、毎月恒例の感謝祭を行いました。

当日、店頭には感謝祭ならではのお手頃価格で玉ねぎやにんじん、レタスなど、新鮮な野菜が販売されました。

店舗外では、山野草が並び、草花の彩りを与えてくださいました。また、感謝祭初出店のキッチンカー「JM Kitchen」さんにお越しいただきました。ロングポテトや近江牛コロッケなどを販売していただき、好評でした。



新入職員の紹介



購買課
寺村 和
平

3月に入組した、購買課の寺村和
平です。

農協職員として、地域の農家の
人々の暮らしを守り高めていける
ように仕事をしたいと思っ
ています。どうぞ、よろしくお願
いいたします。



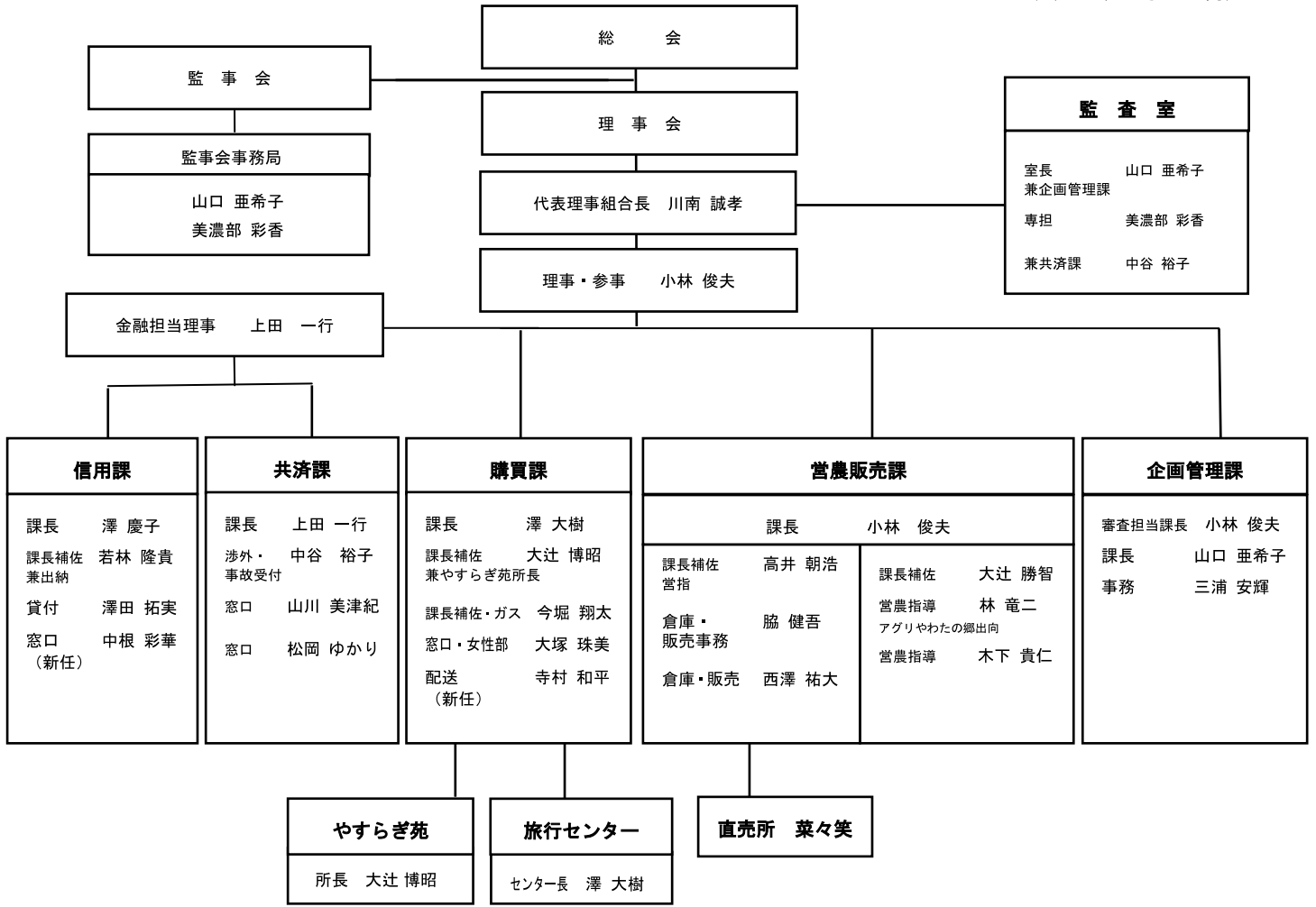
信用課
中根 彩
華

4月に入組した、信用課の中根
彩華です。

コミュニケーションを大切に、お客
様との会話から様々な知識を身
につけていきたいと思っ
ています。JAの取り組みを通してご利
用されるお客さまの笑顔につなげま
す。

令和6年度 JA東能登川組織図

令和6年4月1日現在



ATMなどのサービスを 一時休止させていただきます。

いつもJAバンクをご利用いただきありがとうございます。

このたびJAバンクはお客様へのサービスや利便性の向上を目的としたシステム更改に伴い、誠に勝手ながらATM・JAネットバンク等のサービスを一時休止させていただきます。

ご不便をおかけいたしますが、何卒ご理解とご協力を賜りますようお願い申し上げます。

休止日

2024年
(令和6年)

3月10日

日曜日

全取引休止
6:30-9:00

4月29日

月曜日・祝日

一部取引休止
0:00-24:00

5月18日

土曜日

全取引休止
21:00-翌8:00

5月26日

日曜日

一部取引休止
0:00-24:00

7月14日

日曜日

全取引休止
6:30-9:00

7月15日

月曜日・祝日

一部取引休止
0:00-24:00

8月17日

土曜日

全取引休止
21:00-翌8:00

すべてのサービスが休止

県内JAのATMとJAネットバンクサービスはご利用可能

休止する サービス



JAバンクの
ATM



コンビニ等の
ATM



JAネットバンク
サービス



J-Debit
ジェイデビット



現金のお引き出しはお早めに。

お客様にはご不便をおかけし誠に申し訳ございませんが、あらかじめ現金をお引き出しいただく等のご準備をお願い申し上げます。

※JA・店舗・ATM・提携金融機関によっては、ご利用可能日、ご利用可能時間およびご利用可能サービスが異なるため、上記スケジュール以外にもサービスをご利用いただけない場合がございます。詳しくは、JA窓口・ホームページ等でご確認ください。

JAバンクのホームページ
<https://www.jabank.org>





1日何歩、歩いていますか？

新緑の季節、心地良い風を感じながらのんびりと自然散策に出かけてみたい今日この頃です。

皆さんは1日何歩程度歩いていきますか？ 厚生労働省「国民健康・栄養調査」によると、日本人の1日当たりの平均歩数は、男性が6793歩、女性が5832歩と報告されています。生活が便利になるにつれ運動量は減りがちですが、手軽に取り組める運動としてウォーキングを取り入れてみてはいかがでしょうか。柔らかな日差しを浴びながら歩くことは、ビタミンDの生成を促すとともに丈夫な骨の形成につながります。とりわけ、閉経後はエストロゲンの減少によって骨密度が急激に低下し「骨粗しょう症」と診断される場合もあります。転倒による骨折などを防ぐためにも、日頃から無理のない範囲で体を動かしましょう。機会があれば、骨密度検査を受けてご自身の骨の状況を把握してみてくださいね。

7つの部位を使った
体操プログラム
「The Taiso
(ザ・タイソウ)」
世界MIX編
(協力:JTB)はコチラ



レッツ、トライ！ 腕を上げる運動+脚を曲げ伸ばす運動+足踏み

準備

(1) いすに座り、準備をします。

(2) 両腕を前から上げます。同時に片脚を斜め前に出します。

(3) (1)の姿勢に戻ります。

(4) 両腕を前から上げます。同時にもう一方の脚を斜め前に出します。

(5) (1)の姿勢に戻ります。

(6) 足踏みを8回行います。

1・2・3・4
5・6・7・8

日本体育大学准教授 ● 伊藤由美子

みんなで考えよう人権問題 ～ 障害のある方と共に働く ～ 中央会 みのり

2024年4月より、民間企業における障害のある方の法定雇用率が2.3%から2.5%に引き上げられ、2026年には2.7%になります。さらに将来的には、「法定雇用率」から「法定定着率」が課される可能性もあります。障害のある方が働きがいをもって仕事に取り組めているかを「定着率」によって評価していこうという流れになっていくものと考えられます。

ところで「障害」をどう捉えたいのでしょうか。そのことについて書籍『障害のある方と共に働く』注1)を参考に考えてみたいと思います。

現在は、「障害のある方自身が問題なのではなく、「障害」とは社会の側が作り出している」と考える「社会モデル」をもとに論じられることが多くなっています。職場という「社会」において障害のある方の「障害」になっているのは何なのかについて考えるのが「社会モデル」です。身体の一部の機能が上手く働かないことよりも、環境との関わりの中で現れる「障壁」が「困り事」となり、「障害」になっていくという捉え方です。私たちは、無意識で、「障害者」かわいそう」という思いを抱くことはないでしょうか。特別支援学校生の言葉で、「腫れ物に触るような接し方は辛いです。助けてもらうことはうれしいですが、対等に付き合いたいです」が紹介されています。障害となつていながらも取り除く配慮は当然必要ですが、同情や憐れみで接してこられることは、当事者にとって傷つくこともあるのです。「かわいそう」と捉えるのではなく、対等な関係の中で、その人を丸ごと受け入れ、困り事を傾聴し、一緒になって問題を解決していく姿勢が大事ではないでしょうか。

この本の中で、関心を持ったのが「感謝を具体的に伝える」という声掛けです。仕事において「〇〇してくれてありがとう」とか、あらゆる場面で感謝を伝えるのです。さらに「とってもうれしいよ」「助かったよ」と、こちらの気持ちを添えることより心地よいものになります。「ありがとう」は、感謝を伝えるだけでなく、相手の存在を肯定することににもなるのです。言われた方は、「役に立った」「貢献できた」といった自分を認める心や自信にもつながります。

感謝と合わせて「ほめる」ということにも大事だと書かれています。私たちが人をほめるのは、頼んだ仕事を完璧にやってくれた、目標をクリアした、といったようなときですが、障害のある方にとっては、何かを成し遂げることが困難な場合もあります。ここで、大事なことは、結果に対して過去形で「よくできたね」ではなく、過程において進行形で「上手くいっているよ！」とか、「さっさから頑張っているね」「集中しているね」といったほめ方です。

ほめることは、障害のある方だけではなく、ほめる側も指導力を高めるきっかけともなります。こういった成果を期待し、誰にどんな行動を求め、そのために何を依頼し、そしてどうほめるか、と言ったことはまさに、指導の在り方そのものです。

感謝と傾聴、そしてほめることが、お互いの成長を促し、職場全体の活性化につながっていくのではないのでしょうか。

注1)：『障害のある方と共に働く』著：汐中義樹、出版：日本橋出版

ゴールデンウィークの営業時間のお知らせ

JA東能登川では、連休期間中も「購買業務のみ」営業いたします。
急な農業資材のご入用の方はご連絡下さい。営業時間は下記のとおりとなります。

日付	本所	ATM稼動	直売所 菜々笑
4/27(土)	12時まで営業 (購買業務のみ)	9:00~18:00	9:00~14:00
4/28(日)			休業日
4/29(月)			休業日
4/30(火)	通常営業	9:00~20:00	9:00~14:00
5/1(水)			
5/2(木)			
5/3(金)	12時まで営業 (購買業務のみ)	9:00~18:00	9:00~12:00
5/4(土)			休業日
5/5(日)	休業日		休業日
5/6(月)			

この応募紙へ記入の住所・氏名等は、プレゼント当選者への連絡のみ使用させていただきます。また、感想・ご意見等は「読者の声」のコーナーへ掲載させていただきます場合がございます。ご了承くださいますようお願いいたします。

広報紙4月号 クロスワード応募用紙

※当選者の方はホームページで氏名を掲載させていただきますので

ご了承下さい。

① 答え

② 住所

③ 氏名

④ 年齢

⑤ 電話番号

⑥ 広報誌への感想・JAへのご意見など自由にご記入下さい。

締め切り 令和6年4月30日(火) 当日消印有効

おいしいミルクレシビ

グリーンピースとソーセージの春キッシュ

材料 (4~6人分)

- * 卵……………3個
- * 春巻きの皮……………5枚
- * ソーセージ……………6本
- * じゃがいも……………1個
- * たまねぎ……………1/2本
- * グリンピース……………150g
- * オリーブ油……………大さじ1

A

- * 顆粒スープの素
(洋風)……………小さじ1
- * 湯……………200ml
- * 塩……………小さじ1/3
- * こしょう……………少々

B

- * 牛乳……………200ml
- * プレーンヨーグルト
……………1/4カップ
- * ピザ用チーズ……………100g

作り方

- ① 卵を溶きほぐす。
- ② 耐熱性の容器に薄くオリーブ油(分量外)を塗り、春巻きの皮をずらしながら貼る。皮の重なる部分は①を少量塗って貼る。
- ③ ソーセージ、じゃがいも、たまねぎは1cm角に切る。
- ④ オリーブ油で③とグリーンピースを炒めてAを加え、6分蒸し煮し、ふたを取って水分を飛ばす。
- ⑤ 卵液にBと④を混ぜて②に流し入れる。
- ⑥ オーブンを180℃に熱しておき、⑤を35~40分焼く。



スケジュール

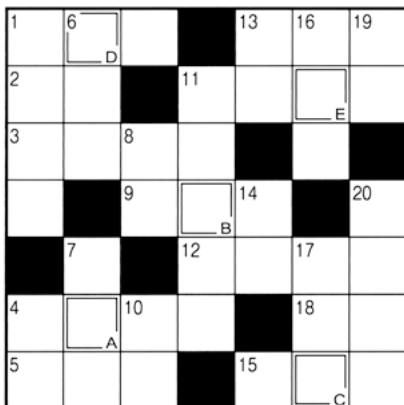
4月

20土
21日
22月
23火
24水
25木
26金
27土
28日
29月 昭和の日
30火

5月

1水
2木
3金 憲法記念日
4土 みどりの日
5日 こどもの日
6月 振替休日
7火
8水
9木 習字教室
10金 理事会
11土
12日
13月 JAほーもん
14火
15水
16木
17金 ↓ ヨガ教室

クロスワード



二重マスの文字をAから順に並べてできる言葉は何でしょうか？

正解者の中から抽選で1名の方に粗品をプレゼント！

クイズの答えが分かった方は

- ①答え ②住所 ③氏名 ④年齢 ⑤電話番号
- ⑥広報紙の感想・JAへのご意見等を広報紙中面刷り込みの応募用紙にご記入の上応募ください。(官製はがきでの応募もOKです。)

〒521-1221

東近江市垣見町818番地

JA東能登川 企画管理課 広報クイズ係

締め切り 4月30日(火) 当日消印有効

※当選者の方は、ホームページで氏名を掲載させていただきますのでご了承ください。

→ ヨコのカギ

- 1 陰暦の5月のこと
- 2 棋聖、天元、本因坊といえば
- 3 ワインやウイスキーはこれ
- 4 話題となるような出来事
- 5 ギョーザのたれに入れる辛い調味料
- 9 指揮者が振るもの
- 11 家臣が仕えます
- 12 村下孝蔵のヒット曲。歌い出しの言葉は五月雨(さみだれ)です
- 13 目には——山ホトトギス初ガツオ(山口素堂)
- 15 遠くの親類より近くの——
- 18 1と-1の中間点

↓ タテのカギ

- 1 アルバイトの——試験を受けた
- 4 黄色に黒いしま模様がある猛獣
- 6 ご——の良い日にお越しくささい
- 7 ケシ科の花、特にヒナゲシのこと
- 8 味を感じ取ります
- 10 沖縄では5月中旬に——入りすることが多いです
- 11 ゴールデンウィークのホテルは、——客で混雑しそう
- 13 魚偏に占と書く魚
- 14 凸という字の音読みは
- 16 早く実る稲は早稲(わせ)、遅いものは
- 17 ポケットの中でチャリチャリと鳴ることも
- 19 相撲の取組を数えるときに使う言葉
- 20 衣服のしわをのばします



3月号のクロスワードの答えは フリージア でした。

正解者の中から当選されたのは

乙女浜町 脇 笑美子 さん です。

おめでとうございます。

JA東能登川のホームページアドレス ⇒ <https://www.e-notogawa.jas.or.jp>

JA 東能登川

検索

葬祭に関するお問い合わせ

自動車事故等の場合には

やすらぎ苑(24時間受付) **0748-42-0983**

JA 共済事故受付センター **0120-258-931**

役員の法令違反など情報受付

監事会事務局

0748-42-1345

発行：東能登川農業協同組合 企画管理課

☎：0748-42-1345

FAX：0748-42-3512

〒521-1221 東近江市垣見町818番地

ホームページアドレス <https://www.e-notogawa.jas.or.jp>