

農業者  
以外の方も  
ご利用  
いただけます。

進学は  
JAバンクで  
実現しよう！



©よりぞう

入学金・授業料・学費・下宿代 など、教育に関する資金に

# JA教育ローン

「JAとの取り引きはこれから」というお客さまもお気軽にどうぞ！



©よりぞう

お使いみちの決まっている  
まとまった資金に

**変動金利** **1.975%** 年

お取り引きにより  
**金利を引き下げ**

基準金利

**適用金利** **1.00%** 年

保証料  
別途

**固定金利** **1.460%** 年

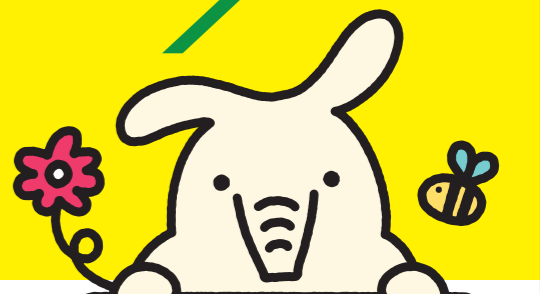
適用金利

保証料  
別途

(基準金利は年1.760%)

## カード型教育ローン

いつでもATMで必要な教育資金を  
借入できます！



LOAN CARD

**変動金利** **3.475%** 年

お取り引きにより  
**金利を引き下げ**

基準金利

**適用金利** **2.5%** 年

保証料  
別途

(金利は令和4年10月1日現在・保証料別途)

**適用金利の要件** JAで下記項目の中から2項目以上をご利用中、  
またはご利用いただける方。

JAで給与振込をご指定、  
または新たに指定  
いただける方

JAカード(クレジットカード)を  
ご契約中、または新たに  
ご契約いただける方

JAネットバンクを  
ご契約中、または新たに  
ご契約いただける方

進学等されるお子さまが  
JAで貯金口座を保有、  
または新たに口座を開設  
いただける方

JA所定のお取り引きをしていただける方、  
または「淡海子育て応援団」  
子育て応援カードを提示いただける方

いつでも どこでも

JA教育ローンならインターネットで簡単審査！

仮審査のお申し込みは「JAネットローン」で検索！

※審査結果については、後日JAよりEメール等でご回答いたします。  
※インターネット上のお申し込み画面では、保証料(1.00%~1.50%)を含んだ  
金利が表示されます。(令和4年10月1日現在)

JAネットローン



	一般型	カード型
ご契約金額	1,000万円以内	700万円以内
ご融資期間	6か月以上15年以内(在学期間+9年) お借入日から、お借入対象子弟のご卒業予定年月の末日の 6か月後までの範囲で元本の据置きが可能です。 (毎月利息のみ返済いただけます)	新規貸越可能期間：在学期間かつ65歳未満 新規貸越可能期間中は毎月利息のみ ご返済いただけます。
借入資格	利用に関しては、組合員加入のための出資が必要となる場合があります。	
資金使途	入学金、授業料、学費およびアパート家賃等、教育に関する資金(借入れ申込日の2か月前までに支払い済みの資金も対象)	
担保設定	不要です。	
保証料	JA指定の保証機関(滋賀県農業信用基金協会、 三菱UFJニコス株式会社)の保証料が必要です。 [保証料例]100万円お借入いただいた場合の概算保証料 (滋賀県農業信用基金協会の場合) お借入期間 10年 (元金据置きなし) (当初4年間元金据置きあり) 保証料 39,494円 53,405円 ※三菱UFJニコス株式会社の保証の場合、1.00%または 1.50%の保証料がお借入いただく金利に上乗せされるの で、保証料をお借入時にお支払いいただく必要はありません。	JA指定の保証機関(滋賀県農業信用基金協会、 三菱UFJニコス株式会社)の保証料が必要です。 滋賀県農業信用基金協会の保証の場合、約定返 済日の元金返済にあわせ、年1.15%の保証料 をお支払いいただきます。 ※三菱UFJニコス株式会社の保証の場合、1.35 %の保証料がお借入いただく金利に上乗せさ れます。
手数料	融資取扱に関する事務取扱手数料は原則いただきません。 全額繰上返済、一部繰上返済、その他返済条件変更により手数料がかかる場合があります。 手数料は、JAによって異なりますのでご相談JAにご確認ください。	
留意事項	金利などのご融資条件は各JAによって異なりますので、実際の適用金利は各JAにお尋ねください。 金利情勢等の変化により、期間中であっても金利を変更する場合があります。	

募集期間

令和4年10月1日(土) ~ 令和5年4月30日(日)



JAバンク滋賀は、滋賀県の「淡海子育て応援団」の  
一員として、地域の子育て家庭を「応援」しています。

※店頭にて説明書をご用意しております。※店頭にて返済額の試算を承っております。

くわしくは、お近くのJA窓口にお気軽にお問い合わせください。

JAバンク 滋賀

JAバンク滋賀

検索