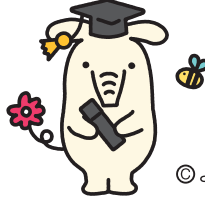


農業者以外の方もご利用いただけます。

入学金・授業料・  
学費・下宿代など、  
教育に関する資金に



©よりぞう

# JA教育ローン

## 一般型

お使いみちの決まっているまとまった資金に



変動  
金利

お取引により  
金利を  
引き下げ

年2.625%

適用  
金利

年2.325%

固定  
金利

年2.410%

適用  
金利

年2.110%

お取引により 金利を引き下げ

## カード型

いつでもATMで必要な  
教育資金を借入できます!



変動  
金利

年4.125%

適用  
金利

お取引により  
金利を引き下げ

年3.15%

(金利は令和8年5月1日現在・保証料別途)

### ■ 適用金利の要件

お借入いただくJAで下記項目の中から2項目以上をご利用中、  
またはこれからご利用いただける方。



給与振込



進学等される  
お子さまが  
貯金口座を保有



「淡海子育て応援団」  
子育て応援カードの提示、  
またはJA所定の取引



JAカード  
(クレジット  
カード)



JAネットバンク、  
JAバンクアプリ プラスのいずれか  
※JAバンクアプリも可(JAにより取扱いが異なります)

### ■ JA教育ローンなら...

いつでも

インターネットで  
簡単審査!

どこでも

事前審査のお申し込みは  
「JAネットローン」で検索!

JAネットローン

※事前審査応諾後は、JA窓口等で  
正式なお手続きが必要となります。

商品内容の他、ローンシミュレーションにて  
返済額を試算いただけます。



募集期間

令和8年 5.1 金

令和8年 9.30 水



JAバンク滋賀は、滋賀県の  
「淡海子育て応援団」の一員として、  
地域の子育て家庭を「応援」しています。

店頭にて説明書をご用意しております。※店頭にて返済額の試算を承っております。



JA東能登川

JA東能登川 |

くわしくは、  
お近くのJA窓口  
お気軽にお問い合わせ  
ください。

入学金・授業料・学費・下宿代など、  
教育に関する資金に

農業者以外の方もご利用いただけます。



©よりぞう

# JA教育ローン

募集期間

令和8年5.1金 → 令和8年9.30水



JA教育ローンなら...

いつでも  
どこでも

インターネットで簡単審査!

JAネットローン

ネットからJA教育ローンの事前審査のお申し込みをご希望される方は「JAネットローン」で検索!

ネットローン  
ご利用までの流れ  
(保証会社:三菱UFJニコス株式会社)

STEP 1  
インターネット  
から事前審査申込み  
24時間  
365日  
受付中

STEP 2  
事前審査結果を  
Eメールでご連絡

STEP 3  
JA窓口等で正式申込み  
※必要書類をご用意のうえ、  
お手続きいただけます。

	一般型	カード型												
ご利用いただける方	<ul style="list-style-type: none"> <li>●お借入時年齢:18歳以上</li> <li>●最終償還時年齢:80歳未満</li> <li>●前年度税込年収:原則150万円以上</li> <li>●勤続(または営業)年数:原則1年以上</li> <li>●教育施設に就学予定または就学中の子弟を有する方</li> </ul>	<ul style="list-style-type: none"> <li>●お借入時年齢:18歳以上65歳未満</li> <li>●前年度税込年収:原則150万円以上</li> <li>●勤続(または営業)年数:原則1年以上</li> <li>●教育施設に就学予定または就学中の子弟を有する方</li> </ul>												
お使用みち	<ul style="list-style-type: none"> <li>●入学金、授業料、学費およびアパート家賃等、教育に関する資金(借入申込日の2か月前までに支払い済みの資金も対象)</li> <li>●他金融機関からの教育ローンの借換え</li> </ul>	<ul style="list-style-type: none"> <li>●入学金、授業料、学費およびアパート家賃等、教育に関する資金(借入申込日の2か月前までに支払い済みの資金も対象)</li> </ul>												
ご契約金額	●10万円以上1,000万円以内(1万円単位)	●10万円以上700万円以内(10万円単位)												
ご融資期間	●6か月以上15年以内 ※在学期間中は元本のご返済を据え置くことが可能です。	●新規貸越可能期間:在学期間かつ65歳未満												
据置期間	●お借入日から、お借入対象子弟のご卒業予定年月の末日の6か月後までの範囲内(毎月利息のみご返済いただけます)	●新規貸越可能期間中(毎月利息のみご返済いただけます)												
ご融資金利	<ul style="list-style-type: none"> <li>●変動金利型</li> <li>●固定金利型</li> <li>●「9大疾病補償付保険(団体信用生命共済(保険)含む)」にご加入いただいた場合の上乗せ金利/プラス年0.6%</li> <li>※上記に、上乗せ金利/プラス年0.1%にて「長期継続入院保障」を追加できます。</li> </ul>	●変動金利型												
ご返済方法	●毎月返済、または毎月返済とボーナス(年2回)との併用返済	<ul style="list-style-type: none"> <li>●卒業後は、契約金額(借入極度額)に応じた以下の金額での約定返済</li> </ul> <table border="1"> <thead> <tr> <th>契約金額(借入極度額)</th> <th>約定返済金額(元金+利息)</th> </tr> </thead> <tbody> <tr> <td>10万円以上140万円以下</td> <td>1万円+利息</td> </tr> <tr> <td>150万円以上280万円以下</td> <td>2万円+利息</td> </tr> <tr> <td>290万円以上420万円以下</td> <td>3万円+利息</td> </tr> <tr> <td>430万円以上570万円以下</td> <td>4万円+利息</td> </tr> <tr> <td>580万円以上700万円以下</td> <td>5万円+利息</td> </tr> </tbody> </table> <ul style="list-style-type: none"> <li>●任意返済も可能</li> </ul>	契約金額(借入極度額)	約定返済金額(元金+利息)	10万円以上140万円以下	1万円+利息	150万円以上280万円以下	2万円+利息	290万円以上420万円以下	3万円+利息	430万円以上570万円以下	4万円+利息	580万円以上700万円以下	5万円+利息
契約金額(借入極度額)	約定返済金額(元金+利息)													
10万円以上140万円以下	1万円+利息													
150万円以上280万円以下	2万円+利息													
290万円以上420万円以下	3万円+利息													
430万円以上570万円以下	4万円+利息													
580万円以上700万円以下	5万円+利息													
保証料率	<ul style="list-style-type: none"> <li>●JA指定の保証機関(滋賀県農業信用基金協会、三菱UFJニコス株式会社)の保証が必要です。</li> <li>●一括払い・分割払いのいずれかよりご選択いただけます。(保証機関により異なります)</li> <li>【保証料例:滋賀県農業信用基金協会の場合】</li> <li>①一括払い ご融資時一括して保証料をお支払いいただけます。(保証料率:年0.80%)</li> <li>【お借入額100万円あたりの一括支払保証料(保証料率:年0.80%) (例)】</li> <table border="1"> <thead> <tr> <th>お借入期間</th> <th>10年(元金据置なし)</th> <th>10年(当初4年間元金据置あり)</th> </tr> </thead> <tbody> <tr> <td>保証料</td> <td>42,136円</td> <td>56,936円</td> </tr> </tbody> </table> <li>②分割払い 約定返済日の元金返済にあわせ、保証料をお支払いいただけます。(保証料率:年0.80%)</li> <li>※三菱UFJニコス株式会社の保証の場合、年1.0%の保証料率がお借入いただく金利に上乗せとなります。</li> </ul>	お借入期間	10年(元金据置なし)	10年(当初4年間元金据置あり)	保証料	42,136円	56,936円	<ul style="list-style-type: none"> <li>●JA指定の保証機関(滋賀県農業信用基金協会、三菱UFJニコス株式会社)の保証が必要です。滋賀県農業信用基金協会の保証の場合、約定返済日の元金返済にあわせ、年1.15%の保証料をお支払いいただけます。</li> <li>※三菱UFJニコス株式会社の保証の場合、年1.35%の保証料率がお借入いただく金利に上乗せされます。</li> </ul>						
お借入期間	10年(元金据置なし)	10年(当初4年間元金据置あり)												
保証料	42,136円	56,936円												
担保	●不要	●不要												
手数料	<ul style="list-style-type: none"> <li>●融資取扱に関する事務取扱手数料は原則いただきません。</li> <li>●書面契約の場合、印紙税が別途必要になります。なお、電子契約の場合は、印紙税が不要となりますが、電子契約サービス手数料が必要です。</li> <li>●全額繰上返済、一部繰上返済、その他返済条件の変更に手数料がかかる場合があります。※手数料は、JAによって異なりますのでご相談JAにご確認ください。</li> </ul>	<ul style="list-style-type: none"> <li>●融資取扱に関する事務取扱手数料は原則いただきません。</li> <li>●書面契約の場合、印紙税が別途必要になります。なお、電子契約の場合は、印紙税が不要となりますが、電子契約サービス手数料が必要です。</li> <li>●ご返済条件の変更に手数料がかかる場合があります。※手数料は、JAによって異なりますのでご相談JAにご確認ください。</li> </ul>												
留意事項	<ul style="list-style-type: none"> <li>●ご利用に関しては、組合員加入のための出資が必要となる場合があります。</li> <li>●金利などのご融資条件は各JA・保証機関によって異なりますので、実際の適用金利等は各JAにお尋ねください。</li> <li>●お申し込みの際には、JAおよびJAが指定する保証機関において所定の審査をさせていただきます。審査の結果によっては、ご希望に沿えない場合がございますのであらかじめご了承ください。</li> <li>●金利情勢等の変化により、期間中であっても金利を変更する場合があります。</li> </ul>													

「JA教育ローン」についてのお問い合わせ・お申し込みはお近くのJA窓口へ

JA東能登川 本所 TEL.0748-42-1345

